

MAGNUM MRC

Intelligens WiFi Termostát elektromos padlófűtési rendszerekhez.

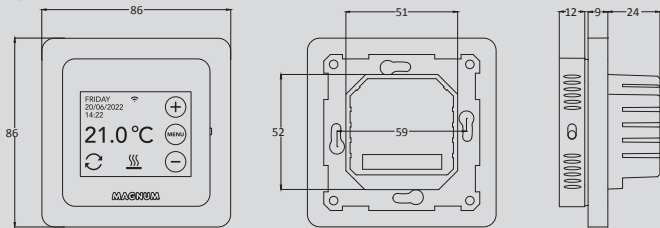


1. Bevezetés

Olvassa el figyelmesen a kezelési útmutatót! A beszerelés szakképzett szerelőnek kell elvégeznie, az előírásoknak megfelelően. A termostát beszerelése vagy szétszerelése előtt mindenképpen kapcsolja le a főkapcsolót a villanyóra szekrényben. Az MRC termostátot 65mm átmérőjű, mélyített, falba süllyeszthető dobozba kell telepíteni a DIN szabvány szerint.

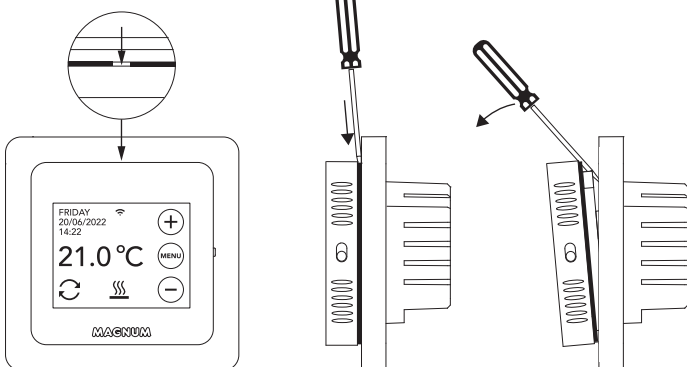
2. Technikai adatok

Feszültség	230V - 50/60 Hz
Max. áramfelvétel	16 Amp. / 230V
Környezeti hőmérséklet	+5/+40°C
Védelem	IP21
Szín	Fehér (RAL 9010)
Szenzor	Beépített levegő hőmérséklet érzékelő és NTC padlószensor
Garancia	2 év gyári garancia
Tanúsítványok	FI / CE
Gyártó	MAGNUM Heating Group B.V. NL

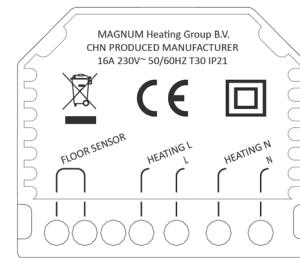


3. Beszerelés/Leszereelés

Győződjön meg róla, hogy az áramellátást megszüntette. Távolítsa el a kijelzőt óvatosan, egy kis csavarhúzó segítségével válassza szét a kijelzőt és a keretet a megfelelő ponton. (A fekete kijelző ház tetején, a ház és a fehér keret között.) Ezután egy mozdulattal leválasztható a kijelző. Ehhez némi erő szükséges.



4. Bekötési útmutató



FLOOR SENSOR	Padló szenzor csatlakozó
HEATING L *	Fűtőkábel L
L	Áramellátás (Fázis)
HEATING N *	Fűtőkábel N
N	Áramellátás (Nulla)

* A HEATING L és a HEATING N nem felcserélhető.

FÖLDELÉS: Csatlakoztassa a fűtőkábel földelését és az áramellátás földelését a termostáton kívül a mellékelt sorkapocs segítségével.

Bring the thermostat into position, mount and secure it in the flush-Helyezze a termostátot a helyére majd rögzítse a süllyesztett dobozban 2 csavarral. Helyezze fel a fedőkeretet, majd illessze vissza a kijelzőt. Eztán nyomja össze a kijelző házat és a fedőkeretet ütközéig.

5. Indítási menü

Győződjön meg arról, hogy a termostát jobb oldalán található ki / be kapcsoló a megfelelő állásba van kapcsolva. A hálózati csatlakozás után megjelenik az indítási menü:

- Nyelv > Év > Hónap > Nap > Idő
- Automatikus téli/nyári idő
- Padló típus: Fa/egyéb
- Szenzor típus: 12K alap felszereltség
- Hőmérséklet kiválasztása: Szoba vagy Padló
- Kívánt komforthőmérséklet beállítás
- Előprogramozás áttekintése
- Lassú indítás (Csak az újonnan telepített rendszereknél. Itt látható 6.1)
- WiFi beállítás (Itt látható 7)

6. Üzemeltetés

A termostát az érintőképernyőn keresztül egyszerűen kezelhető. A menü felépítése a következő:

MENÜ

—	MÓD VÁLASZTÓ (6.1)
—	— AUTOMATIKUS ÜZEMMÓD
—	— KÉZI ÜZEMMÓD
—	— HÉTVÉGI ÜZEMMÓD
—	— FAGYMENTES ÜZEMMÓD
—	— LASSÚ INDÍTÁS
—	PROGRAMOZÁS (6.2)
—	FOGYASZTÁS (6.3)
—	BEÁLLÍTÁSOK
—	— DÁTUM ÉS IDŐ
—	— NYELV
—	— KOMFORT HŐMÉRSÉKLET
—	— WIFI BEÁLLÍTÁS (7)
—	— KÉPERNYŐ BEÁLLÍTÁSOK
—	— SZÍN
—	— FÉNYERŐSSÉG
—	— HÁTTÉRVILÁGÍTÁS IDEJE
—	— ÉJSZAKAI KÉPERNYŐ

6.1 Jelmagyarázat



Automatikus üzemmód

A termosztát követi a beállított programokat.



Kézi üzemmód

A termosztát csak kézi üzemelésű.



Elutazás üzemmód

A termosztát csökkentett üzemmódban van előre meghatározott ideig, majd visszaáll a beállított programra.



Fagymentes üzemmód

A termosztát a hőmérsékletet nem engedi 7 Celsius fok alá csökkenni.



Lassú indítás

A hőmérséklet fokozatosan emelkedik 20 napon keresztül, ezzel megakadályozza, hogy a padlóban repedés keletkezhesen.



Ideiglenes mód

Az automatikus üzemmód ideiglenesen megszakadt kézi vezérlés miatt, a termosztát a következő kapcsoláskor visszaáll a beállított programra.



Fűtés

A rendszer fűt.



Nyitott ablak érzékelése

Érzékeli a hőmérséklet gyors csökkenését. Ha a hőmérséklet újra stabil, akkor kikapcsol.



WiFi jel erőssége



Billentyűzár aktiválva

Nyomja a ⊖ –t 5 másodpercig a lezáráshoz.
Nyomja a ⊕ –t 5 másodpercig a feloldáshoz.

6.2 Programozás

MENÜ > PROGRAM

- > Aktuális ütemterv áttekintése
- > Felülírás (Igen/Nem)
- > Periódusok száma (1;2 vagy 3 naponta)
- > Válasszon napokat (több)



Nincs beállítva Kiválasztva Már beállítva

- > Válasszon periódust & Komforthőmérsékletet
- > Ismétlje meg a fennmaradó napokon
- > A megerősítés után, a termosztát ezt a programot fogja követni
AUTOMATIKUS ÜZEMMÓDBAN

6.3 Fogyasztás

A padlófűtés átlagos fogyasztását egy százalékos értéként olvashatjuk le. A termosztátnak minimum egy hónapja üzemelnie kell. A napi átlagfogyasztást a következő módon számíthatjuk ki:
% x telepített teljesítmény x 24

Például:

Rendszer teljesítménye 300 Watt a fogyasztás pedig 20%:
 $20\% \times 300 \text{ Watt} = 60 \text{ Watt} / \text{óra}$
 $60 \text{ W} \times 24 \text{ óra} = 1.440 \text{ Watt a fogyasztás /nap}$

6.4 Billentyűzár

Nyomja a ⊖ –t 5 másodpercig a lezáráshoz.
Nyomja a ⊕ –t 5 másodpercig a feloldáshoz.

6.5 Speciális beállítások

FIGYELEM: Ennek a menünek a beállításait csak a forgalmazóval egyeztetve szabad módosítani, a nem kívánt eredmények elkerüléséért. Nyomja a MENÜ-t 10 másodpercig, a megnyitáshoz.

7. Csatlakozás WIFI-re

Ha okostelefonjáról szeretné kezelni a termosztátot, csatlakoznia kell az otthoni hálózatra. Ehhez töltsse le az alkalmazást! Ezután a termosztát interneten keresztül is elérhető.

1. Lépés

Olvassa be a Qr-kódot vagy keressen rá a Google Play vagy App Store áruházban a MAGNUM MRC alkalmazásra. Töltsse le, majd indítsa el. Hozzon létre egy felhasználói fiókot, majd fejezze be a folyamatot.



2. Lépés:

A termosztáton:
MENÜ > BEÁLLÍTÁSOK > WIFI BEÁLLÍTÁS > ALAPÉRTELMEZETT MÓD.
A WiFi szimbólum gyorsan villog.

3. Lépés:

- Nyissa meg az alkalmazást telefonon vagy tableten
- Válassza az "Eszköz hozzáadása"
- Válassza az MRC termosztátot a menüben
- Nyomja meg a "csatlakozás"-t.
- Válassza ki a megfelelő WiFi hálózatot (5 GHz-es hálózaton nem működik)
- Lépjen be jelszóval és erősítse meg

A termosztát csatlakozik a WiFi hálózatra. Ez maximum 1 percet vesz igénybe.

6.1 Alternatív módszer (Csatlakozási pont)

Ha a fenti módszer nem működik, van egy alternatív csatlakozási lehetőség. (5 GHz-es hálózaton nem működik):

1. Lépés:

Kapcsolja be a telefonján a Bluetooth-ot.

2. Lépés:

Termosztát: MENÜ > BEÁLLÍTÁSOK > WIFI BEÁLLÍTÁS > AP MÓDE.
A termosztát ezután WiFi hotspotként fog működni.

3. Lépés:

Csatlakozzon ehhez a hotspothoz a telefonja WiFi beállításain keresztül. A termosztát ezután magától csatlakozni fog a WiFi-hálózatra.

8. Google Assistant vagy Amazon Alexa



A Google vagy amazon támogatott készülékeken hangvezérléssel állíthatja a termosztát hőfokát, vagy megkérdezheti az aktuális hőmérsékletet is. Ezt megteheti az alkalmazásba felvett összes termosztát esetében.

A Google Assistant vagy az Amazon Alexa használatát az alkalmazás ismerteti. Az alkalmazásban nyissa meg a „Profil” menüt, válassza a „További szolgáltatások” menüpontot és kövesse a lépéseket. Ön továbbá egy támogatott szerszolgáltatást is telepíthet:
Google: MAGNUM termosztát
Amazon: MAGNUM MRC